

LGMG T28JE-LI



PIATTAFORMA AEREA TELESCOPICA ELETTRICA



PUNTI DI FORZA

- ✓ *Azionamento completamente elettrico, silenzioso, a emissioni zero, a risparmio energetico ed ecologico.*
- ✓ *Manovre fluide, posizionamento preciso e funzionamento confortevole.*

CARATTERISTICHE STANDARD

- ☐ Altezza di lavoro 29,8 m
- ☐ Sbraccio laterale fino a 21,6 m
- ☐ Portata di 300/450 kg
- ☐ Controllo proporzionale
- ☐ Sistema di rilevamento del sovraccarico
- ☐ Allarme di discesa con faro lampeggiante
- ☐ Sistema di autolivellamento della piattaforma
- ☐ Pulsante di arresto di emergenza
- ☐ Sistema diagnostico di bordo
- ☐ Assale oscillante
- ☐ Sistema di protezione anti ribaltamento
- ☐ Copertura comandi in piattaforma

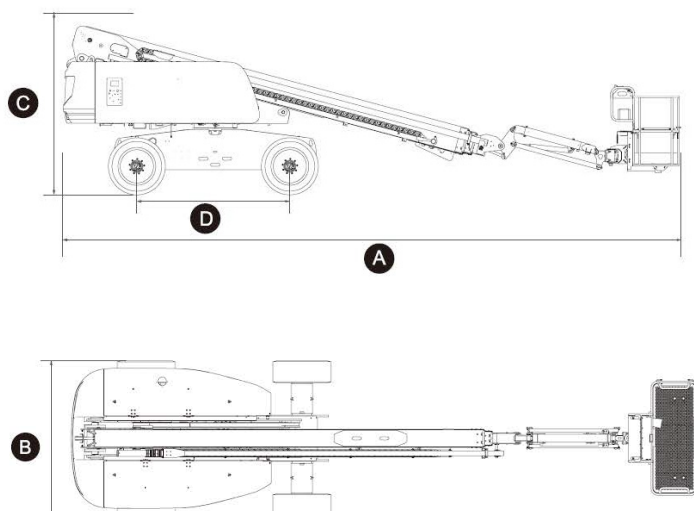
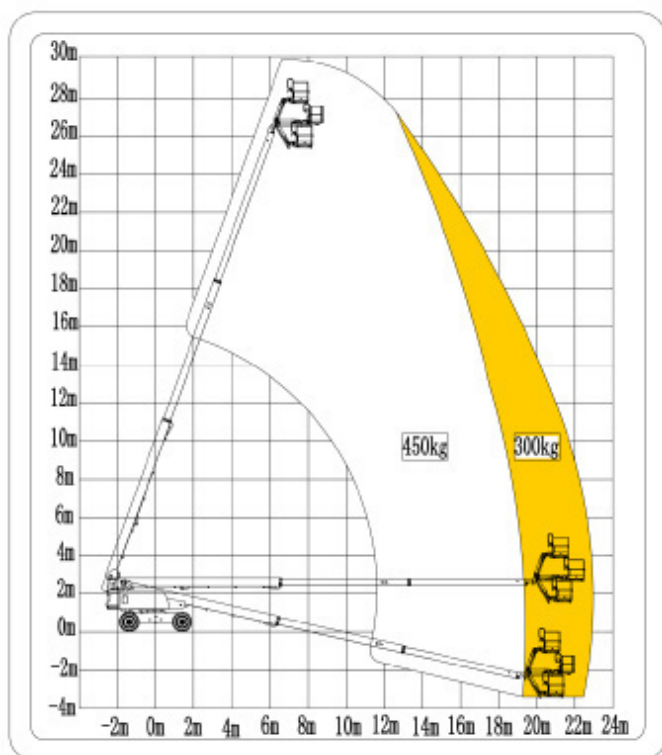
RISPONDE ALLE
NORMATIVE:



PIATTAFORMA AEREA TELESCOPICA ELETTRICA

T28JE-LI

ALTEZZA LAVORO 29,8 M.



CARATTERISTICHE STANDARD

Altezza di lavoro	29,8 m
Altezza piattaforma (piano calpestio)	27,8 m
Sbraccio laterale max	21,6 m
Rotazione (torretta)	360°
Portata cestello – massima	300/450 kg
A. Lunghezza totale	13,4 m
B. Larghezza totale	2,5 m
C. Altezza a riposo	2,82 m
D. Interasse	2,85 m
E. Altezza da terra	0,4 m

Lunghezza per il trasporto	11,47 m
Altezza per il trasporto	3,02 m
Dimensioni cestello	2,44 x 0,9 m
Velocità di traslazione	5 km/h
Raggio di sterzata	2,04 / 4,13 m
Alimentazione	88V DC 542Ah
Pendenza massima superabile	45%
Pneumatici	RT imbottito a schiuma
Peso	18700 kg



PER INFORMAZIONI

www.venpa.it | [in](#) [f](#) [ig](#) [yt](#)